

SERIE DI UGELLI IN ACCIAIO INOX



SOSTITUISCE TUBO APERTO DI DIAMETRO:



4 - 20 mm

1/8" - 3/4"

VANTAGGI

Riduce il livello di rumore 14 - 17 dB(A)

Diminuisce il consumo d'aria 22 - 43%

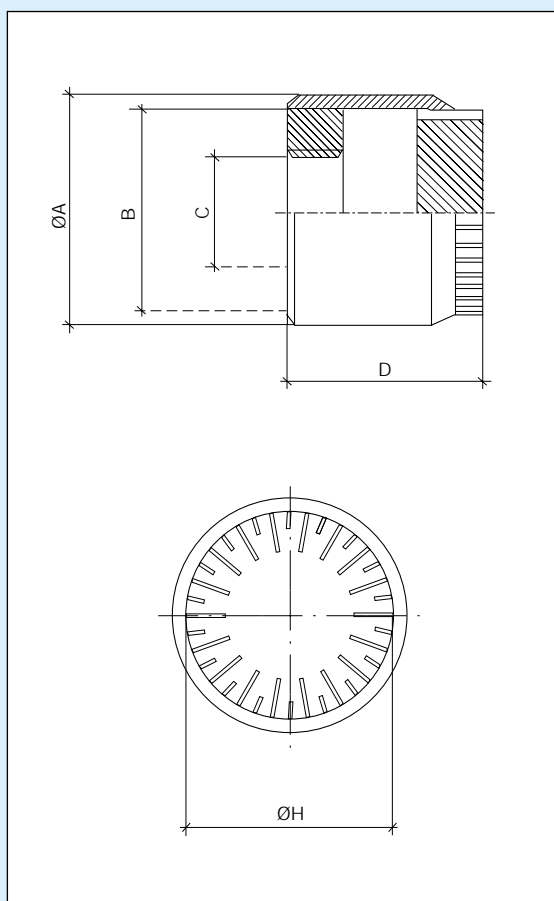
Ugello di sicurezza Conforme alle norme OSHA

La serie 700 di ugelli è prodotta interamente in acciaio inox. Questi ugelli sono dotati di fessure aerodinamiche per sfruttare in modo ottimale l'aria compressa ed allo stesso tempo ridurre al minimo il livello di rumore. Le temperature elevate di lavorazione del vetro, le grandi forze di soffiaggio utilizzate in una fonderia oppure i rigidi requisiti di igiene dell'industria alimentare sono tipici esempi di applicazioni in cui la serie 700 può rappresentare la scelta ideale.

Per ridurre al minimo i tempi di consegna, alcune misure sono immediatamente disponibili a magazzino. Ugelli per forze di soffiaggio equivalenti a 1, 3, 5, 10 e 20 SILVENT 209 sono disponibili per pronta consegna. (La forza di soffiaggio di un ugello SILVENT 209 è 3,5 N (12.4oz.)) Altre misure sono disponibili su richiesta.

Brevettati. Conformi alle norme di sicurezza OSHA.

DIMENSIONI



INFORMAZIONI SUL PRODOTTO

CODICE/MODELLO		701	703	705	710	720
Ø A	mm	25	25	25	42	64
	"	0.98	0.98	0.98	1.57	2.48
B	BSP	1/2"	1/2"	1/2"	M36x1.5	M58x2
	NPT	1/2"-14	1/2"-14	1/2"-14	M36x1.5	M58x2
C	BSP	-	-	-	3/4"	1"
	NPT	-	-	-	3/4"-14	1"-11/2
D	mm	29	29	29	42	52
	"	1.14	1.14	1.14	1.65	2.05
Ø H	mm	19	19	19	34	56
	"	0.75	0.75	0.75	1.34	2.20

Sostituisce tubo aperto	mm	4	7	10	14	20
	"	1/8	9/32	3/8	9/16	3/4
Consumo d'aria	Nm ³ /h	21	57	95	216	420
	scfm	12.4	33.6	55.9	127.2	247.4
Livello sonoro	dB(A)	82	89	92	99	104
Forza di soffiaggio	N	3.2	9.6	15.0	30.0	68.0
	oz	11.3	33.9	52.9	105.9	240.0
Temperatura massima	°C	-20/+400	-20/+400	-20/+400	-20/+400	-20/+400
	°F	-4/+752	-4/+752	-4/+752	-4/+752	-4/+752
Peso	g	50	50	50	205	700
	lbs	0.11	0.11	0.11	0.465	1.54
Materiale ugello	Acciaio inox					