



CAMPI DI APPLICAZIONE:

- pavimenti in materiale sintetico
- parquet in legno
- piastrelle in ceramica
- sotto-tramezze e sotto-pareti

DESCRIZIONE

PAVITEC è un prodotto costituito da una membrana elastomerica ad alta densità Tecsound accoppiata con un tessuto protettivo in polipropilene.

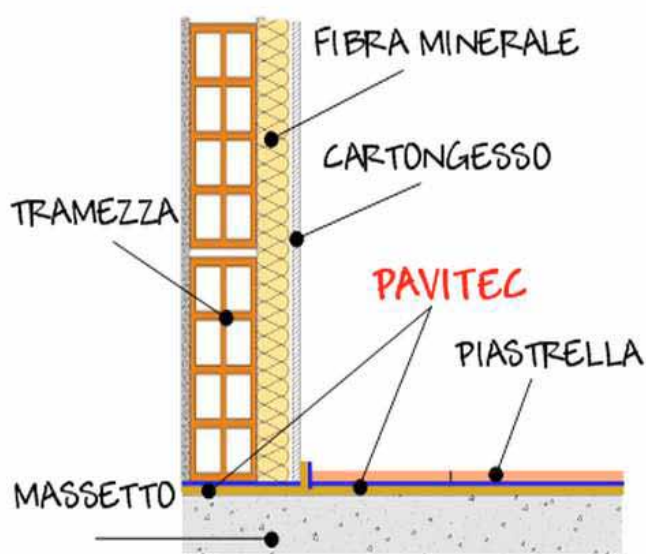
Utilizzata per sottopavimenti, tramezze e pareti divisorie, interrompe la continuità delle strutture riducendo il rumore da calpestio. È dotata di un'aletta di sormonto per garantire una facile posa ed impedire eventuali infiltrazioni durante la gettata.

FORMATI

TIPOLOGIA	FORMATO	Kg/m ²	SPESSORE
Pavitec 45	Lastre 2000 x 1000 mm	4.6	2.5 mm
Pavitec 70	Lastre 2000 x 1000 mm	7.1	4 mm

DATI TECNICI

TEST	VALORE
Densità Tecsound (g/cm ³)	1.90 ± 0.05
Flessibilità a freddo Tecsound (UEAtc)	Senza punti di rottura fino a -20 °C
Resistenza a trazione Tecsound (UNE 104-281/6.6)	30 N/cm ²
Allungamento Tecsound (UNE 104-281/6.6)	300 %
Resistenza a compressione Tecsound	4.84 Kg/cm ²
Comportamento al fuoco Tecsound (SBI UNE-EN 13823:2002)	B s2 d0
Composizione polipropilene	100 % polipropilene
g/m ² polipropilene	Da 15 a 75
Resistenza alle temperature polipropilene	Fino a 145 °C



LIVELLO DI PRESSIONE SONORA

